



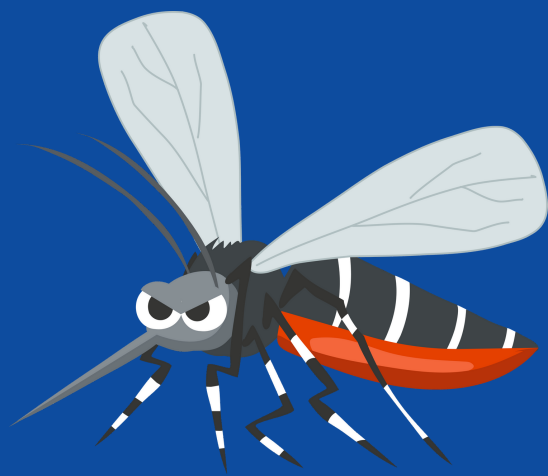
TODOS CONTRA A DENGUE



PETRÓPOLIS
PREFEITURA

O QUE É A DENGUE?

A dengue é uma doença cujo período de maior transmissão coincide com o verão, devido aos fatores climáticos favoráveis à proliferação do mosquito *Aedes aegypti* em ambientes quentes e úmidos.



O mosquito da dengue se prolifera em ambientes de água parada e limpa. A melhor forma de se proteger é eliminar seus criadouros!

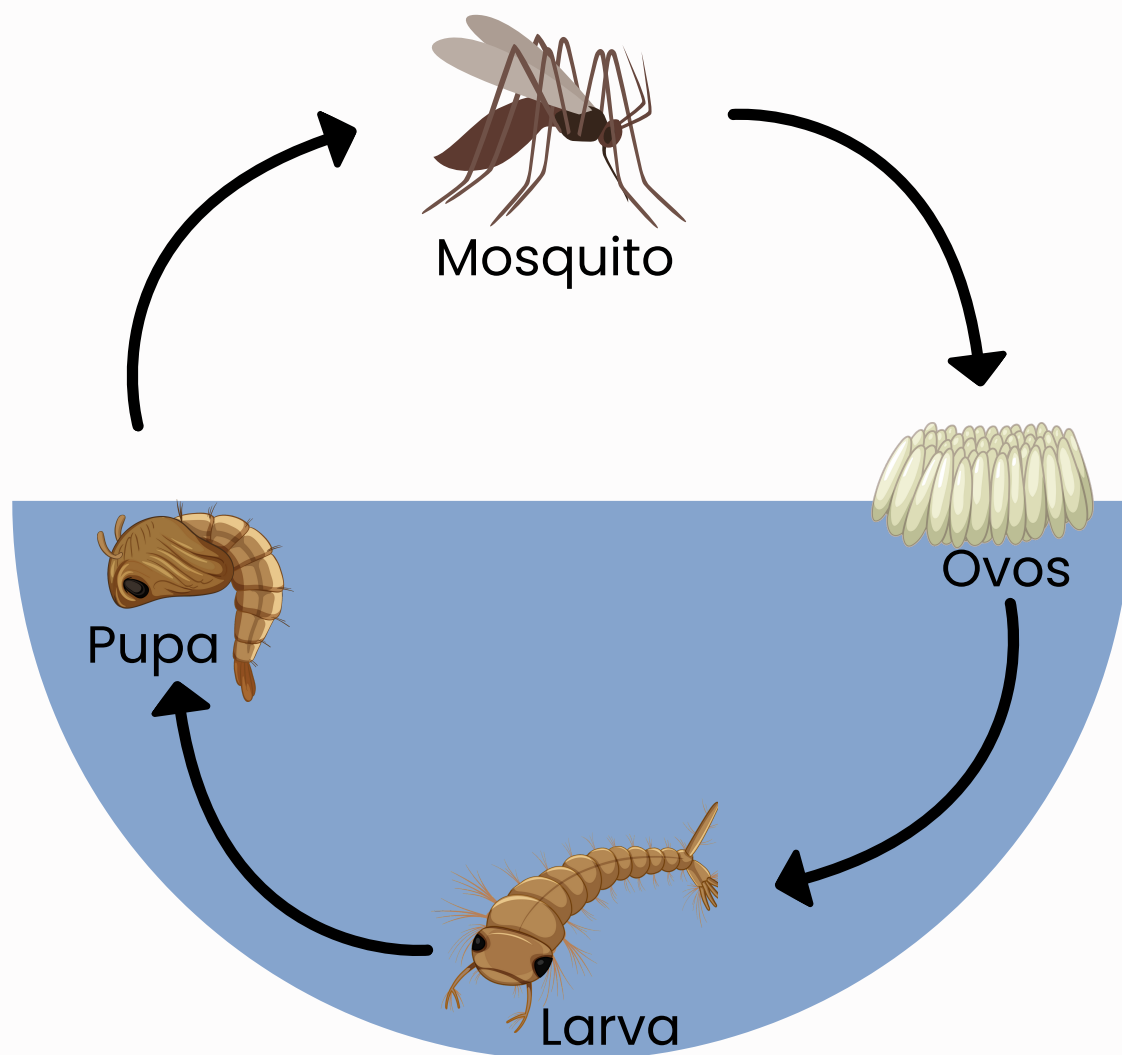


PETRÓPOLIS
PREFEITURA

CICLO DE VIDA DO MOSQUITO

Conhecendo o ciclo de vida e os hábitos do *Aedes aegypti*, é possível estabelecer as medidas necessárias para combatê-lo e evitar a transmissão da dengue, da zika e chikungunya - conhecidas como arboviroses.

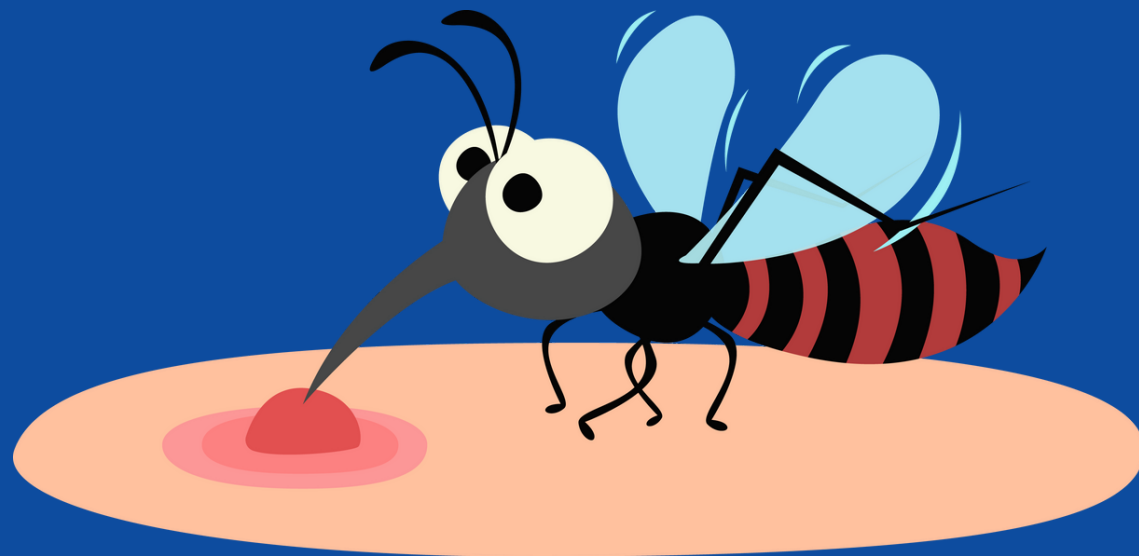
O ciclo de vida do *Aedes aegypti*, do ovo até a fase adulta leva em média de 7 a 10 dias, dependendo da temperatura, do ambiente e quantidade de larvas existentes no mesmo criadouro. **Se a verificação e eliminação dos criadouros for realizada uma vez por semana, durante 10 minutos, podemos interromper o ciclo e evitar o nascimento de novos mosquitos.**



PETRÓPOLIS
PREFEITURA

TRANSMISSÃO

O vírus da dengue é transmitido principalmente pela picada das fêmeas da espécie *Aedes aegypti* que estejam infectadas. Entretanto, a transmissão também pode se dar entre gestantes e seus fetos (transmissão vertical).



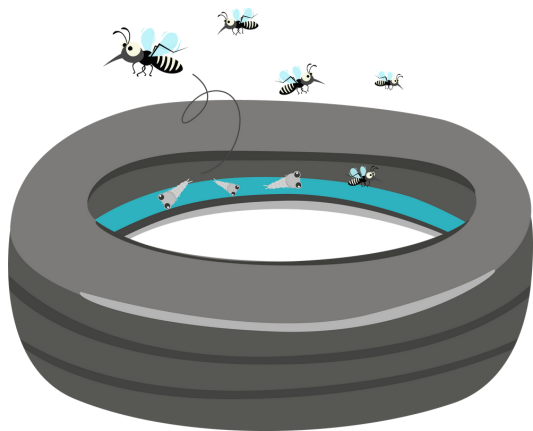
PETRÓPOLIS
PREFEITURA

CUIDADOS NECESSÁRIOS



Atente-se aos vasos de plantas

Coloque areia até a borda dos pratinhos para evitar o acúmulo de água. Aliado a isso, lave-os uma vez por semana com sabão e escova.



Livre-se de objetos que acumulam água

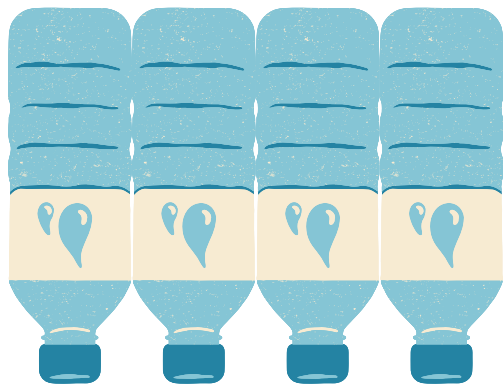
Dê o destino correto a latas, garrafas, potes, pneus e qualquer outro tipo de objeto que possa servir como criadouro, optando pela reciclagem sempre que possível.

Até mesmo uma simples tampinha de refrigerante pode servir de criadouro para o mosquito.



PETRÓPOLIS
PREFEITURA

CUIDADOS NECESSÁRIOS



Armazene garrafas da forma correta

Se você deseja guardar garrafas e/ou outros objetos que podem acumular água, armazene-os tampados, com a boca ou gargalo voltados para baixo.



Faça a limpeza das calhas e caixas-d'água regularmente

As calhas devem ser mantidas desobstruídas e livres de folhas e galhos, enquanto as caixas d'água devem estar sempre bem tampadas.



PETRÓPOLIS
PREFEITURA

CUIDADOS NECESSÁRIOS



Higienize recipientes que armazenam água

Baldes, barris e tonéis utilizados para guardar água da chuva, por exemplo, devem ficar tampados, devendo ser higienizados semanalmente com escova e sabão - assim como bebedouros e potes de água de animais. As piscinas devem ser tratadas com cloro.



Tenha cuidado com o lixo

Amarre bem as sacolas e deposite-as em lixeiras fora do alcance de animais. A propósito, não jogue lixo em terrenos baldios. Lugar de lixo é no lixo!



PETRÓPOLIS
PREFEITURA

CUIDADOS NECESSÁRIOS



Utilize proteção individual

As medidas coletivas de proteção podem ser complementadas com cuidados como inseticidas, a instalação de mosquiteiros e telas em portas e janelas e a preferência por roupas que cubram melhor o corpo.

O uso de repelentes pode reduzir as chances de ser picado, mas é importante estar atento ao tempo de duração de seu efeito. Reforce sempre que necessário!



PETRÓPOLIS
PREFEITURA

SINTOMAS

Caso você apresente alguns dos sintomas da dengue como febre, dor de cabeça, prostração, dores musculares e/ou nas articulações, manchas vermelhas no corpo e dor atrás dos olhos, procure atendimento médico.

Fique atento aos medicamentos contraindicados em caso de suspeita de dengue.



PETRÓPOLIS
PREFEITURA

CURIOSIDADES



Você sabia que a planta Crotalária atrai predadores do mosquito da dengue?

Esta é uma planta leguminosa que normalmente floresce em 100 dias e atrai espécies como as libélulas que são predadoras do mosquito da dengue desde os ovos e larvas, até sua fase adulta.



Outra espécie que também é predadora do mosquito da dengue, são as típulas – que são popularmente conhecidos como pernilongos gigantes.



O incenso de citronela é frequentemente utilizado como um repelente natural de insetos, incluindo mosquitos. A citronela é conhecida por suas propriedades repelentes e é comumente usada em produtos como velas, sprays e incensos para ajudar a afastar mosquitos.



PETRÓPOLIS
PREFEITURA